

安心・安全な
生活を守ります

ハチのことなら お任せください！

広島県薬業株式会社



まずはお電話を！ ☎082-277-7700

詳しくは裏面へ➡

ハチに刺されたら！

蕁麻疹や悪心、腹痛、嘔吐、呼吸困難などの症状が出る場合があります。時にアナフィラキシーショックで死に至ることがあります。

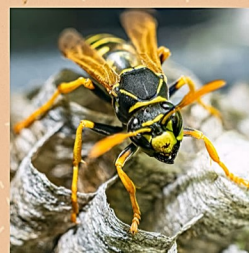


スズメバチ

ハチの中で最も攻撃性が強く、刺されると死に至る場合があります。軒下や天井裏などに卵型でマーブル模様の巣を作ります。夏～秋は巣が大きくなり、特に攻撃性が高くなります。

アシナガバチ

軒下や庭木などにお椀をかぶせたような巣を作ります。巣があることを知らずに、庭木の剪定をしている際に刺されることがあります。



ミツバチ

屋根裏や換気扇のダクト、墓石の中などに巣を作ります。分蜂といって、春先に大群で移動することがあります。

ハチにお困りの方、まずはお電話ください。状況に応じて適切な駆除を行います。調査のみでも対応致します。



広島県薬業株式会社

〒733-0833広島市西区商工センター3-4-25

☎082-277-7700

✉info@kenyaku.co.jp



もっと詳しく知りたい方はホームページをチェック！



広島県薬業株式会社
公式YouTubeチャンネル